

ОПИСАНИЕ МЕСТОПОЛОЖЕНИЯ ГРАНИЦ

Публичный сервитут для объекта «Газопровод межпоселковый от ГРС Красный Октябрь до х.Сатаровский Новоаннинского района Волгоградской области»
(наименование объекта, местоположение границ которого описано (далее - объект))

Раздел 1

Сведения об объекте		
№ п/п	Характеристики объекта	Описание характеристик
1	2	3
1	Местоположение объекта	Волгоградская область, в границах Алексеевского и Новоаннинского муниципальных районов
2	Площадь объекта +/- величина погрешности определения площади (Р+/- Дельта Р)	61664 кв.м ± 50 кв.м
3	Иные характеристики объекта	Публичный сервитут в отношении земель и земельных участков в целях строительства и эксплуатации линейного объекта системы газоснабжения и его неотъемлемых технологических частей «Газопровод межпоселковый от ГРС Красный Октябрь до х.Сатаровский Новоаннинского района Волгоградской области», сроком на 10 лет, в пользу ООО «Газпром газификация» (ИНН – 7813655197, ОГРН – 1217800107744, юридический адрес и фактический адрес: 194044, г. Санкт-Петербург, вн. тер. г. Муниципальный округ Сампсониевское, пр-кт Большой Сампсониевский, д. 60, литера А, телефон 8 (812) 613-33-00, электронная почта info@eoggazprom.ru).

Раздел 2

Сведения о местоположении границ объекта					
1. Система координат <u>МСК-34, зона 1</u>					
2. Сведения о характерных точках границ объекта					
Обозначение характерных точек границ	Координаты, м		Метод определения координат характерной точки	Средняя квадратическая погрешность положения характерной точки (M_t), м	Описание обозначения точки на местности (при наличии)
	X	Y			
1	2	3	4	5	6
1	663495.62	1262318.79	Геодезический метод	0.10	–
2	663495.60	1262338.32	Геодезический метод	0.10	–
3	663495.60	1262339.78	Геодезический метод	0.10	–
4	663490.52	1262339.78	Геодезический метод	0.10	–
5	663490.51	1262337.21	Геодезический метод	0.10	–
6	663490.51	1262334.95	Геодезический метод	0.10	–
7	663490.47	1262323.82	Геодезический метод	0.10	–
8	663485.81	1262323.70	Геодезический метод	0.10	–
9	663485.79	1262270.65	Геодезический метод	0.10	–
10	663485.78	1262247.13	Геодезический метод	0.10	–
11	663485.77	1262228.53	Геодезический метод	0.10	–
12	663485.74	1262165.69	Геодезический метод	0.10	–
13	663038.87	1262163.22	Геодезический метод	0.10	–
14	663038.20	1262163.20	Геодезический метод	0.10	–
15	663038.20	1262164.25	Геодезический метод	0.10	–
16	663013.36	1262164.17	Геодезический метод	0.10	–
17	663013.36	1262163.12	Геодезический метод	0.10	–
18	663005.14	1262163.07	Геодезический метод	0.10	–
19	662825.48	1262162.13	Геодезический метод	0.10	–
20	662650.58	1262161.21	Геодезический метод	0.10	–
21	662478.48	1262160.31	Геодезический метод	0.10	–
22	661562.94	1262155.50	Геодезический метод	0.10	–
23	661444.95	1262019.09	Геодезический метод	0.10	–
24	661401.69	1262019.09	Геодезический метод	0.10	–
25	661374.20	1262019.08	Геодезический метод	0.10	–
26	661370.52	1262019.08	Геодезический метод	0.10	–
27	661349.00	1262019.08	Геодезический метод	0.10	–
28	661323.74	1262019.07	Геодезический метод	0.10	–
29	661231.38	1262388.69	Геодезический метод	0.10	–
30	661215.09	1262453.87	Геодезический метод	0.10	–
31	661195.27	1262533.20	Геодезический метод	0.10	–
32	661330.39	1262636.02	Геодезический метод	0.10	–
33	661330.89	1262672.80	Геодезический метод	0.10	–
34	661337.04	1263129.15	Геодезический метод	0.10	–
35	661338.31	1263229.29	Геодезический метод	0.10	–
36	661338.44	1263287.09	Геодезический метод	0.10	–
37	661339.82	1263287.09	Геодезический метод	0.10	–
38	661339.79	1263291.30	Геодезический метод	0.10	–
39	661339.61	1263317.01	Геодезический метод	0.10	–
40	661338.50	1263317.01	Геодезический метод	0.10	–
41	661338.53	1263329.29	Геодезический метод	0.10	–
42	661336.26	1263628.96	Геодезический метод	0.10	–
43	661333.99	1263929.21	Геодезический метод	0.10	–
44	661332.48	1264129.21	Геодезический метод	0.10	–
45	661331.73	1264229.21	Геодезический метод	0.10	–
46	661330.99	1264326.38	Геодезический метод	0.10	–
47	661330.97	1264329.20	Геодезический метод	0.10	–
48	661328.50	1264659.65	Геодезический метод	0.10	–
49	661329.50	1264659.66	Геодезический метод	0.10	–
50	661329.36	1264677.64	Геодезический метод	0.10	–
51	661329.30	1264685.94	Геодезический метод	0.10	–

52	661328.30	1264685.94	Геодезический метод	0.10	–
53	661322.75	1265427.53	Геодезический метод	0.10	–
54	661322.05	1265529.17	Геодезический метод	0.10	–
55	661321.37	1265629.17	Геодезический метод	0.10	–
56	661320.69	1265729.16	Геодезический метод	0.10	–
57	661320.02	1265829.16	Геодезический метод	0.10	–
58	661319.34	1265929.16	Геодезический метод	0.10	–
59	661319.05	1265972.10	Геодезический метод	0.10	–
60	661320.04	1265972.11	Геодезический метод	0.10	–
61	661319.94	1265988.31	Геодезический метод	0.10	–
62	661319.89	1265994.38	Геодезический метод	0.10	–
63	661319.75	1266015.62	Геодезический метод	0.10	–
64	661319.67	1266027.39	Геодезический метод	0.10	–
65	661318.67	1266027.39	Геодезический метод	0.10	–
66	661318.66	1266029.16	Геодезический метод	0.10	–
67	661318.17	1266129.19	Геодезический метод	0.10	–
68	661317.49	1266329.16	Геодезический метод	0.10	–
69	661317.12	1266429.15	Геодезический метод	0.10	–
70	661316.25	1266629.15	Геодезический метод	0.10	–
71	661314.94	1266929.15	Геодезический метод	0.10	–
72	661314.06	1267129.15	Геодезический метод	0.10	–
73	661313.57	1267247.26	Геодезический метод	0.10	–
74	661306.69	1267247.31	Геодезический метод	0.10	–
75	661306.69	1267251.78	Геодезический метод	0.10	–
76	661299.38	1267251.78	Геодезический метод	0.10	–
77	661299.38	1267247.35	Геодезический метод	0.10	–
78	660348.34	1267253.23	Геодезический метод	0.10	–
79	660342.16	1267253.27	Геодезический метод	0.10	–
80	658778.28	1267262.94	Геодезический метод	0.10	–
81	658751.28	1267263.11	Геодезический метод	0.10	–
82	658517.70	1267264.55	Геодезический метод	0.10	–
83	658517.70	1267293.43	Геодезический метод	0.10	–
84	658517.70	1267306.85	Геодезический метод	0.10	–
85	658517.70	1267332.81	Геодезический метод	0.10	–
86	658517.70	1267365.73	Геодезический метод	0.10	–
87	658517.70	1267378.40	Геодезический метод	0.10	–
88	658498.87	1267803.52	Геодезический метод	0.10	–
89	658498.87	1267855.30	Геодезический метод	0.10	–
90	658457.75	1267855.27	Геодезический метод	0.10	–
91	658418.71	1267855.25	Геодезический метод	0.10	–
92	658412.34	1267855.25	Геодезический метод	0.10	–
93	658127.43	1268285.61	Геодезический метод	0.10	–
94	658113.52	1268306.62	Геодезический метод	0.10	–
95	657937.41	1268293.72	Геодезический метод	0.10	–
96	657738.46	1268279.15	Геодезический метод	0.10	–
97	657738.19	1268283.62	Геодезический метод	0.10	–
98	657730.92	1268283.18	Геодезический метод	0.10	–
99	657731.19	1268278.62	Геодезический метод	0.10	–
100	657719.08	1268277.74	Геодезический метод	0.10	–
101	657697.65	1268214.06	Геодезический метод	0.10	–
102	657697.31	1268212.89	Геодезический метод	0.10	–
103	657694.37	1268213.86	Геодезический метод	0.10	–
104	657689.14	1268215.57	Геодезический метод	0.10	–
105	657682.17	1268193.99	Геодезический метод	0.10	–
106	657702.30	1268187.39	Геодезический метод	0.10	–
107	657709.27	1268208.96	Геодезический метод	0.10	–
108	657702.06	1268211.32	Геодезический метод	0.10	–
109	657722.75	1268272.99	Геодезический метод	0.10	–
110	657938.41	1268288.79	Геодезический метод	0.10	–
111	658110.99	1268301.44	Геодезический метод	0.10	–
112	658123.16	1268283.06	Геодезический метод	0.10	–
113	658409.66	1267850.24	Геодезический метод	0.10	–
114	658418.79	1267850.24	Геодезический метод	0.10	–
115	658457.71	1267850.24	Геодезический метод	0.10	–
116	658493.88	1267850.24	Геодезический метод	0.10	–
117	658493.88	1267803.53	Геодезический метод	0.10	–
118	658512.61	1267378.43	Геодезический метод	0.10	–

119	658512.66	1267365.72	Геодезический метод	0.10	–
120	658512.78	1267332.80	Геодезический метод	0.10	–
121	658512.88	1267306.85	Геодезический метод	0.10	–
122	658512.93	1267293.12	Геодезический метод	0.10	–
123	658513.06	1267259.55	Геодезический метод	0.10	–
124	658751.34	1267258.08	Геодезический метод	0.10	–
125	658778.27	1267257.91	Геодезический метод	0.10	–
126	660342.21	1267248.24	Геодезический метод	0.10	–
127	660348.38	1267248.20	Геодезический метод	0.10	–
128	661308.54	1267242.27	Геодезический метод	0.10	–
129	661309.06	1267129.15	Геодезический метод	0.10	–
130	661309.94	1266929.15	Геодезический метод	0.10	–
131	661311.25	1266629.15	Геодезический метод	0.10	–
132	661312.12	1266429.15	Геодезический метод	0.10	–
133	661312.49	1266329.16	Геодезический метод	0.10	–
134	661313.66	1266029.16	Геодезический метод	0.10	–
135	661313.75	1266015.48	Геодезический метод	0.10	–
136	661313.90	1265994.32	Геодезический метод	0.10	–
137	661313.94	1265988.26	Геодезический метод	0.10	–
138	661314.34	1265929.16	Геодезический метод	0.10	–
139	661315.02	1265829.16	Геодезический метод	0.10	–
140	661315.69	1265729.16	Геодезический метод	0.10	–
141	661316.37	1265629.17	Геодезический метод	0.10	–
142	661317.67	1265428.74	Геодезический метод	0.10	–
143	661323.34	1264677.59	Геодезический метод	0.10	–
144	661325.97	1264329.20	Геодезический метод	0.10	–
145	661325.98	1264328.26	Геодезический метод	0.10	–
146	661326.73	1264229.21	Геодезический метод	0.10	–
147	661327.48	1264129.21	Геодезический метод	0.10	–
148	661328.04	1264029.22	Геодезический метод	0.10	–
149	661328.99	1263929.21	Геодезический метод	0.10	–
150	661331.26	1263629.22	Геодезический метод	0.10	–
151	661333.52	1263329.23	Геодезический метод	0.10	–
152	661333.44	1263291.11	Геодезический метод	0.10	–
153	661333.31	1263229.24	Геодезический метод	0.10	–
154	661332.03	1263129.41	Геодезический метод	0.10	–
155	661325.84	1262672.15	Геодезический метод	0.10	–
156	661325.39	1262638.48	Геодезический метод	0.10	–
157	661190.02	1262535.47	Геодезический метод	0.10	–
158	661210.62	1262452.77	Геодезический метод	0.10	–
159	661226.84	1262387.67	Геодезический метод	0.10	–
160	661319.88	1262014.09	Геодезический метод	0.10	–
161	661348.97	1262014.10	Геодезический метод	0.10	–
162	661370.55	1262014.10	Геодезический метод	0.10	–
163	661374.29	1262014.11	Геодезический метод	0.10	–
164	661401.72	1262014.11	Геодезический метод	0.10	–
165	661447.29	1262014.13	Геодезический метод	0.10	–
166	661565.29	1262150.48	Геодезический метод	0.10	–
167	662478.60	1262155.33	Геодезический метод	0.10	–
168	662650.68	1262156.24	Геодезический метод	0.10	–
169	662825.57	1262157.17	Геодезический метод	0.10	–
170	663005.20	1262158.12	Геодезический метод	0.10	–
171	663490.98	1262160.70	Геодезический метод	0.10	–
172	663490.95	1262228.57	Геодезический метод	0.10	–
173	663490.94	1262247.15	Геодезический метод	0.10	–
174	663490.93	1262270.73	Геодезический метод	0.10	–
175	663490.91	1262318.79	Геодезический метод	0.10	–
1	663495.62	1262318.79	Геодезический метод	0.10	–

3. Сведения о характерных точках части (частей) границы объекта

Обозначение характерных точек части границы	Координаты, м		Метод определения координат характерной точки	Средняя квадратическая погрешность положения характерной точки (M_t), м	Описание обозначения точки на местности (при наличии)
	X	Y			

1	2	3	4	5	6
-	-	-	-	-	-
Текстовое описание местоположения границ объекта					
Прохождение границы		Описание прохождения границы			
от точки	до точки				
1	2	3			
1	2	-			
2	3	-			
3	4	-			
4	5	-			
5	6	-			
6	7	-			
7	8	-			
8	9	-			
9	10	-			
10	11	-			
11	12	-			
12	13	-			
13	14	-			
14	15	-			
15	16	-			
16	17	-			
17	18	-			
18	19	-			
19	20	-			
20	21	-			
21	22	-			
22	23	-			
23	24	-			
24	25	-			
25	26	-			
26	27	-			
27	28	-			
28	29	-			
29	30	-			
30	31	-			
31	32	-			
32	33	-			
33	34	-			
34	35	-			
35	36	-			
36	37	-			
37	38	-			
38	39	-			
39	40	-			
40	41	-			
41	42	-			
42	43	-			
43	44	-			
44	45	-			
45	46	-			
46	47	-			
47	48	-			
48	49	-			
49	50	-			
50	51	-			
51	52	-			

52	53	-
53	54	-
54	55	-
55	56	-
56	57	-
57	58	-
58	59	-
59	60	-
60	61	-
61	62	-
62	63	-
63	64	-
64	65	-
65	66	-
66	67	-
67	68	-
68	69	-
69	70	-
70	71	-
71	72	-
72	73	-
73	74	-
74	75	-
75	76	-
76	77	-
77	78	-
78	79	-
79	80	-
80	81	-
81	82	-
82	83	-
83	84	-
84	85	-
85	86	-
86	87	-
87	88	-
88	89	-
89	90	-
90	91	-
91	92	-
92	93	-
93	94	-
94	95	-
95	96	-
96	97	-
97	98	-
98	99	-
99	100	-
100	101	-
101	102	-
102	103	-
103	104	-
104	105	-
105	106	-
106	107	-
107	108	-
108	109	-

109	110	-
110	111	-
111	112	-
112	113	-
113	114	-
114	115	-
115	116	-
116	117	-
117	118	-
118	119	-
119	120	-
120	121	-
121	122	-
122	123	-
123	124	-
124	125	-
125	126	-
126	127	-
127	128	-
128	129	-
129	130	-
130	131	-
131	132	-
132	133	-
133	134	-
134	135	-
135	136	-
136	137	-
137	138	-
138	139	-
139	140	-
140	141	-
141	142	-
142	143	-
143	144	-
144	145	-
145	146	-
146	147	-
147	148	-
148	149	-
149	150	-
150	151	-
151	152	-
152	153	-
153	154	-
154	155	-
155	156	-
156	157	-
157	158	-
158	159	-
159	160	-
160	161	-
161	162	-
162	163	-
163	164	-
164	165	-
165	166	-

166	167	-
167	168	-
168	169	-
169	170	-
170	171	-
171	172	-
172	173	-
173	174	-
174	175	-
175	1	-

Объект : «Газопровод межпоселковый от ГРС Красный Октябрь до х.Сатаровский Новоаннинского района Волгоградской области»

Масштаб 1:40 000

УТВЕРЖДЕНО

от _____ № _____

34:01:050008

34:01:050003

34:01:050009

34:19:160003

34:19:160005

34:01:050010


Объект: «Газопровод межпоселковый от ГРС Красный Октябрь до х.Сатаровский Новоаннинского района Волгоградской области»

Местоположение: Волгоградская область, Алексеевский и Новоаннинский муниципальные районы

Цель установления публичного сервитута - строительство и эксплуатация объекта: «Газопровод межпоселковый от ГРС Красный Октябрь до х.Сатаровский Новоаннинского района Волгоградской области»

Площадь: 61664 квадратных метра

Условные обозначения:

 - Граница планируемого к установлению публичного сервитута

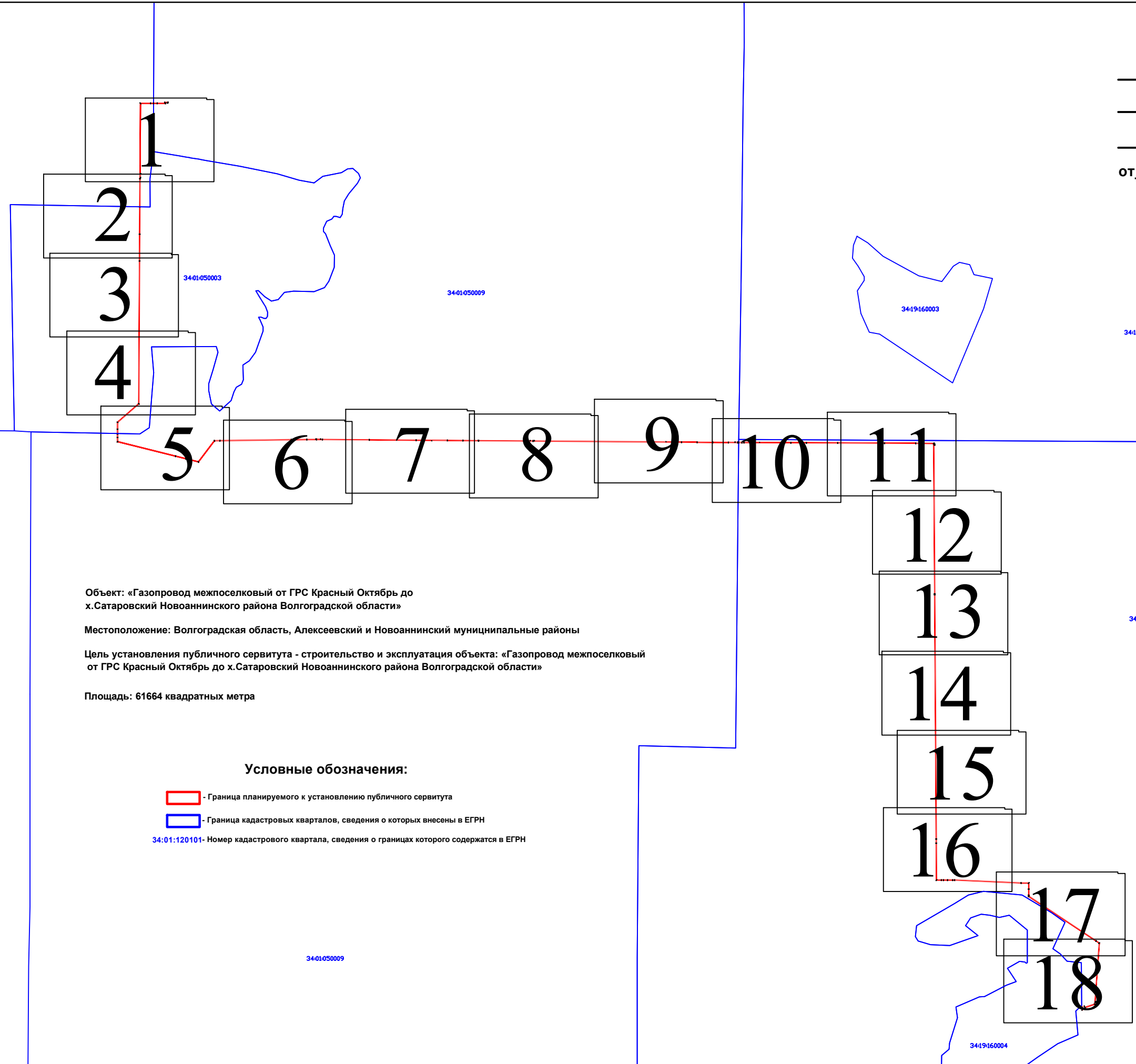
 - Граница кадастровых кварталов, сведения о которых внесены в ЕГРН

34:01:120101- Номер кадастрового квартала, сведения о границах которого содержатся в ЕГРН

34:19:160006

34:01:050009

34:19:160004

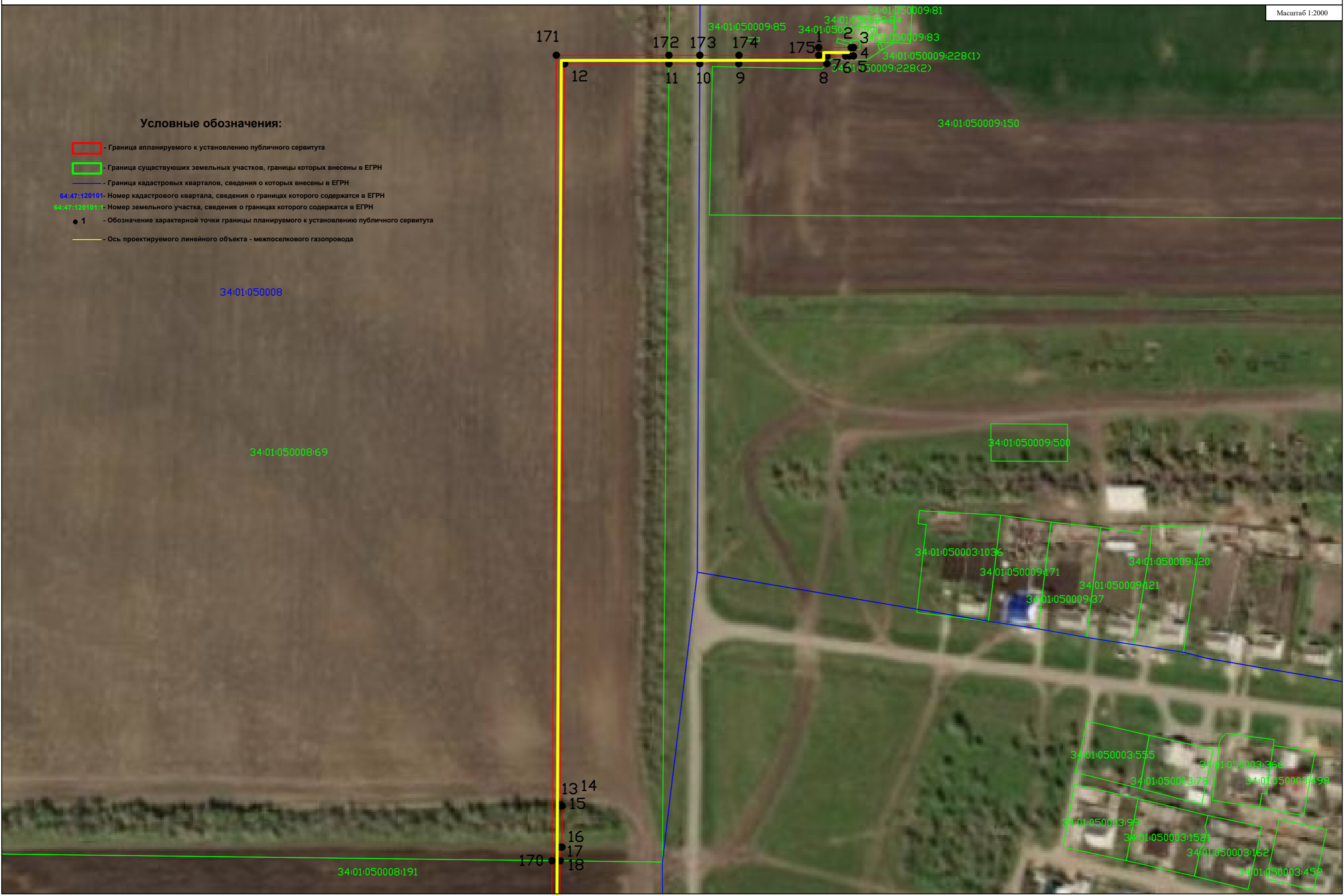


Объект : «Газопровод межпоселковый от ГРС Красный Октябрь до х.Сатаровский Новоаннинского района Волгоградской области»

Масштаб 1:2000

Условные обозначения:

- Граница планируемого к установлению публичного сервитута
- Граница существующих земельных участков, границы которых внесены в ЕГРН
- Граница кадастровых кварталов, сведения о которых внесены в ЕГРН
- 64:47:120101 - Номер кадастрового квартала, сведения о границах которого содержатся в ЕГРН
- 64:47:120101:1 - Номер земельного участка, сведения о границах которого содержатся в ЕГРН
- 1 - Обозначение характерной точки границы планируемого к установлению публичного сервитута
- Ось проектируемого линейного объекта - межпоселкового газопровода



Объект : «Газопровод межпоселковый от ГРС Красный Октябрь до х.Сатаровский Новоаннинского района Волгоградской области»

Масштаб 1:2000

Условные обозначения:

- Граница планируемого к установлению публичного сервитута
- Граница существующих земельных участков, границы которых внесены в ЕГРН
- Граница кадастровых кварталов, сведения о которых внесены в ЕГРН
- 34:01:050008 - Номер кадастрового квартала, сведения о границах которого содержатся в ЕГРН
- 64:47:120101:1 - Номер земельного участка, сведения о границах которого содержатся в ЕГРН
- 1 - Обозначение характерной точки границы планируемого к установлению публичного сервитута
- Ось проектируемого линейного объекта - межпоселкового газопровода



Объект : «Газопровод межпоселковый от ГРС Красный Октябрь до х.Сатаровский Новоаннинского района Волгоградской области»

Масштаб 1:2000

34:01:050003:1025

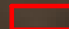
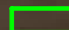


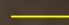
167 •• 21

34:01:050003:1026

34:01:050003

34:01:050003:137

Условные обозначения:

-  - Граница планируемого к установлению публичного сервитута
-  - Граница существующих земельных участков, границы которых внесены в ЕГРН
-  - Граница кадастровых кварталов, сведения о которых внесены в ЕГРН
- 64:47:120101 - Номер кадастрового квартала, сведения о границах которого содержатся в ЕГРН
- 64:47:120101:1 - Номер земельного участка, сведения о границах которого содержатся в ЕГРН
-  1 - Обозначение характерной точки границы планируемого к установлению публичного сервитута
-  - Ось проектируемого линейного объекта - межпоселкового газопровода

Объект : «Газопровод межпоселковый от ГРС Красный Октябрь до х.Сатаровский Новоаннинского района Волгоградской области»

Масштаб 1:2000

**Условные обозначения:**

- Граница планируемого к установлению публичного сервитута
- Граница существующих земельных участков, границы которых внесены в ЕГРН
- Граница кадастровых кварталов, сведения о которых внесены в ЕГРН
- 64:47:120101 - Номер кадастрового квартала, сведения о границах которого содержатся в ЕГРН
- 64:47:120101:1 - Номер земельного участка, сведения о границах которого содержатся в ЕГРН
- 1 - Обозначение характерной точки границы планируемого к установлению публичного сервитута
- Ось проектируемого линейного объекта - межпоселкового газопровода

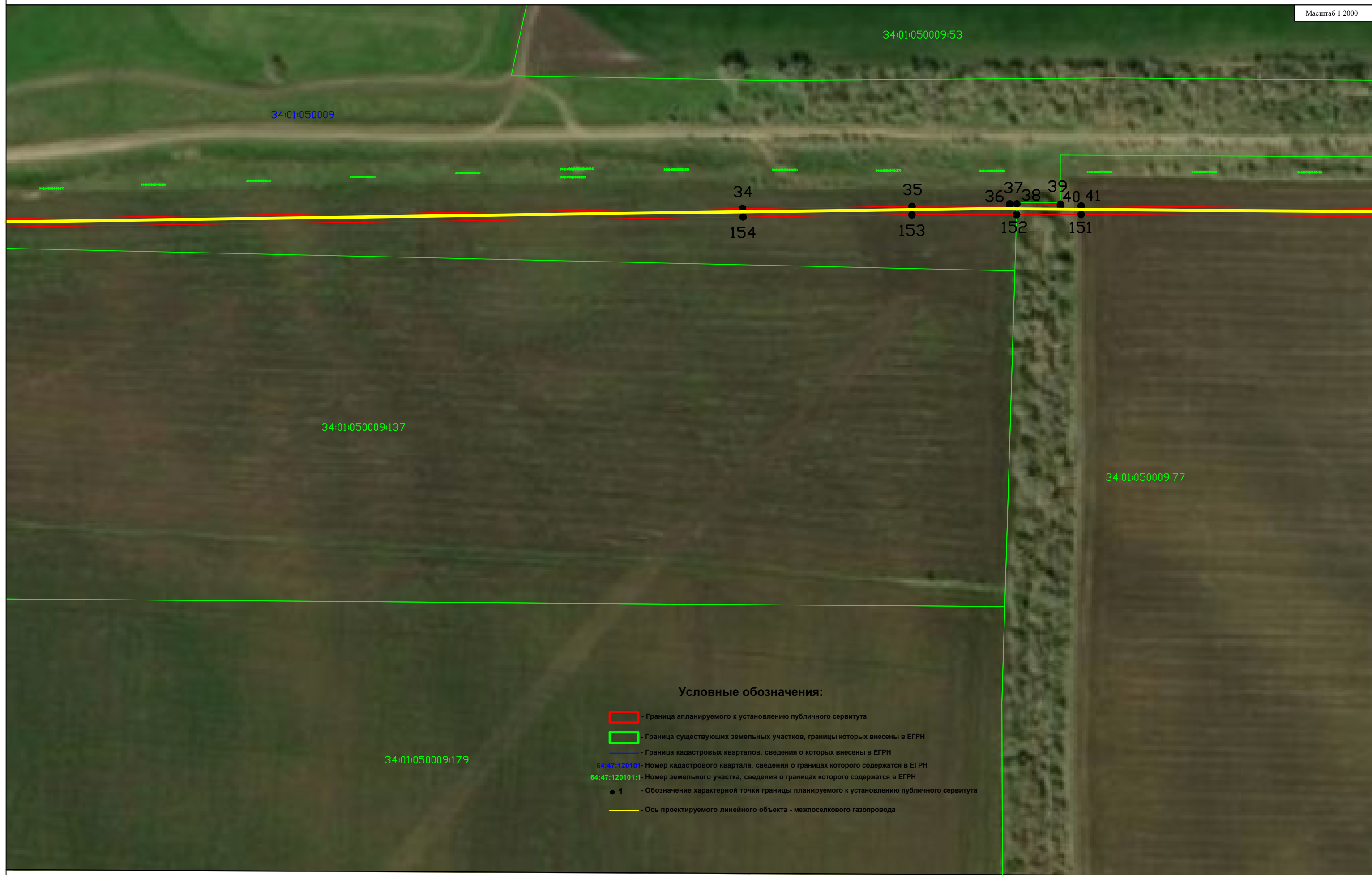
Объект : «Газопровод межпоселковый от ГРС Красный Октябрь до х.Сатаровский Новоаннинского района Волгоградской области»

Масштаб 1:2000



Условные обозначения:

- ▭ - Граница планируемого к установлению публичного сервитута
- ▭ - Граница существующих земельных участков, границы которых внесены в ЕГРН
- ▭ - Граница кадастровых кварталов, сведения о которых внесены в ЕГРН
- 64:47:120101 - Номер кадастрового квартала, сведения о границах которого содержатся в ЕГРН
- 64:47:120101:1 - Номер земельного участка, сведения о границах которого содержатся в ЕГРН
- 1 - Обозначение характерной точки границы планируемого к установлению публичного сервитута
- - Ось проектируемого линейного объекта - межпоселкового газопровода



Условные обозначения:

- Граница планируемого к установлению публичного сервитута
- Граница существующих земельных участков, границы которых внесены в ЕГРН
- Граница кадастровых кварталов, сведения о которых внесены в ЕГРН
- 64:47:120101:1 - Номер кадастрового квартала, сведения о границах которого содержатся в ЕГРН
- 64:47:120101:1 - Номер земельного участка, сведения о границах которого содержатся в ЕГРН
- 1 - Обозначение характерной точки границы планируемого к установлению публичного сервитута
- Ось проектируемого линейного объекта - межпоселкового газопровода

Объект : «Газопровод межпоселковый от ГРС Красный Октябрь до х.Сатаровский Новоаннинского района Волгоградской области»

Масштаб 1:2000

34:01:050009:53

34:01:050009:126

42

43

44

45

150

149

148

147

146

34:01:050009

34:01:050009:77

Условные обозначения:

- Граница планируемого к установлению публичного сервитута
- Граница существующих земельных участков, границы которых внесены в ЕГРН
- Граница кадастровых кварталов, сведения о которых внесены в ЕГРН
- 64:47:120101 - Номер кадастрового квартала, сведения о границах которого содержатся в ЕГРН
- 64:47:120101:1 - Номер земельного участка, сведения о границах которого содержатся в ЕГРН
- 1 - Обозначение характерной точки границы планируемого к установлению публичного сервитута
- Ось проектируемого линейного объекта - межпоселкового газопровода

34:01:050009:63

46 47

48 49 50 51 52

145 144

143

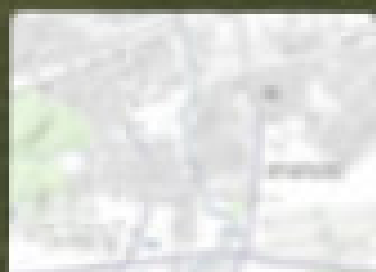
34:01:050009

34:01:050009:77

34:01:050009:64

Условные обозначения:

- Граница планируемого к установлению публичного сервитута
- Граница существующих земельных участков, границы которых внесены в ЕГРН
- Граница кадастровых кварталов, сведения о которых внесены в ЕГРН
- 64:07:120101 - Номер кадастрового квартала, сведения о границах которого содержатся в ЕГРН
- 64:07:120101:1 - Номер земельного участка, сведения о границах которого содержатся в ЕГРН
- 1 - Обозначение характерной точки границы планируемого к установлению публичного сервитута
- Ось проектируемого линейного объекта - межпоселкового газопровода



34:01:050009:72

34:01:050009:63

53
142

54
141

55
141




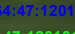
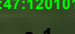
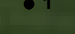
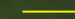
56
140

57
139

34:01:050009

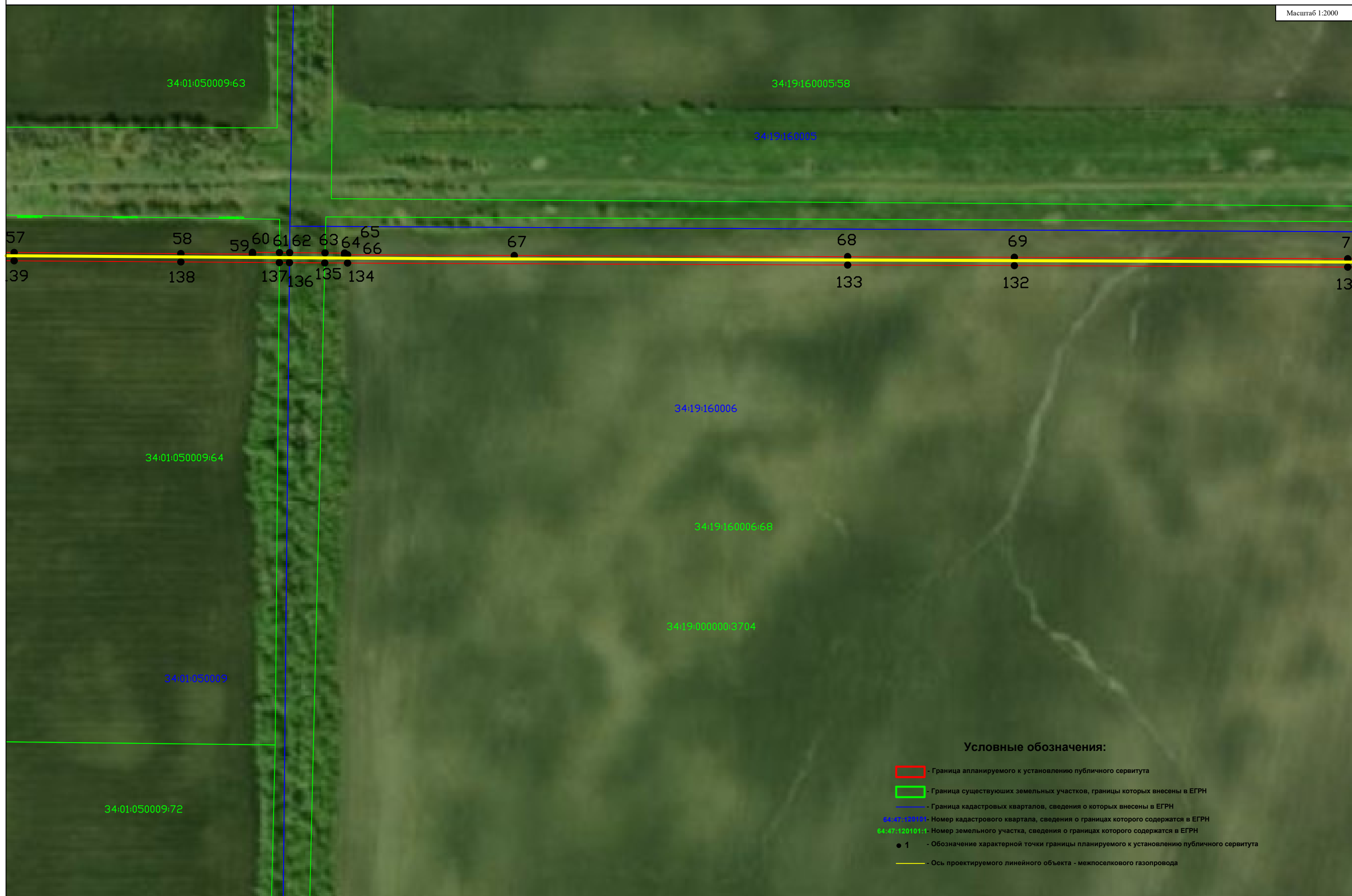
34:01:050009:64

Условные обозначения:

-  - Граница планируемого к установлению публичного сервитута
-  - Граница существующих земельных участков, границы которых внесены в ЕГРН
-  - Граница кадастровых кварталов, сведения о которых внесены в ЕГРН
-  **34:01:050009** - Номер кадастрового квартала, сведения о границах которого содержатся в ЕГРН
-  **64:47:120101:1** - Номер земельного участка, сведения о границах которого содержатся в ЕГРН
-  ● **1** - Обозначение характерной точки границы планируемого к установлению публичного сервитута
-  - Ось проектируемого линейного объекта - межпоселкового газопровода

Объект : «Газопровод межпоселковый от ГРС Красный Октябрь до х.Сатаровский Новоаннинского района Волгоградской области»

Масштаб 1:2000

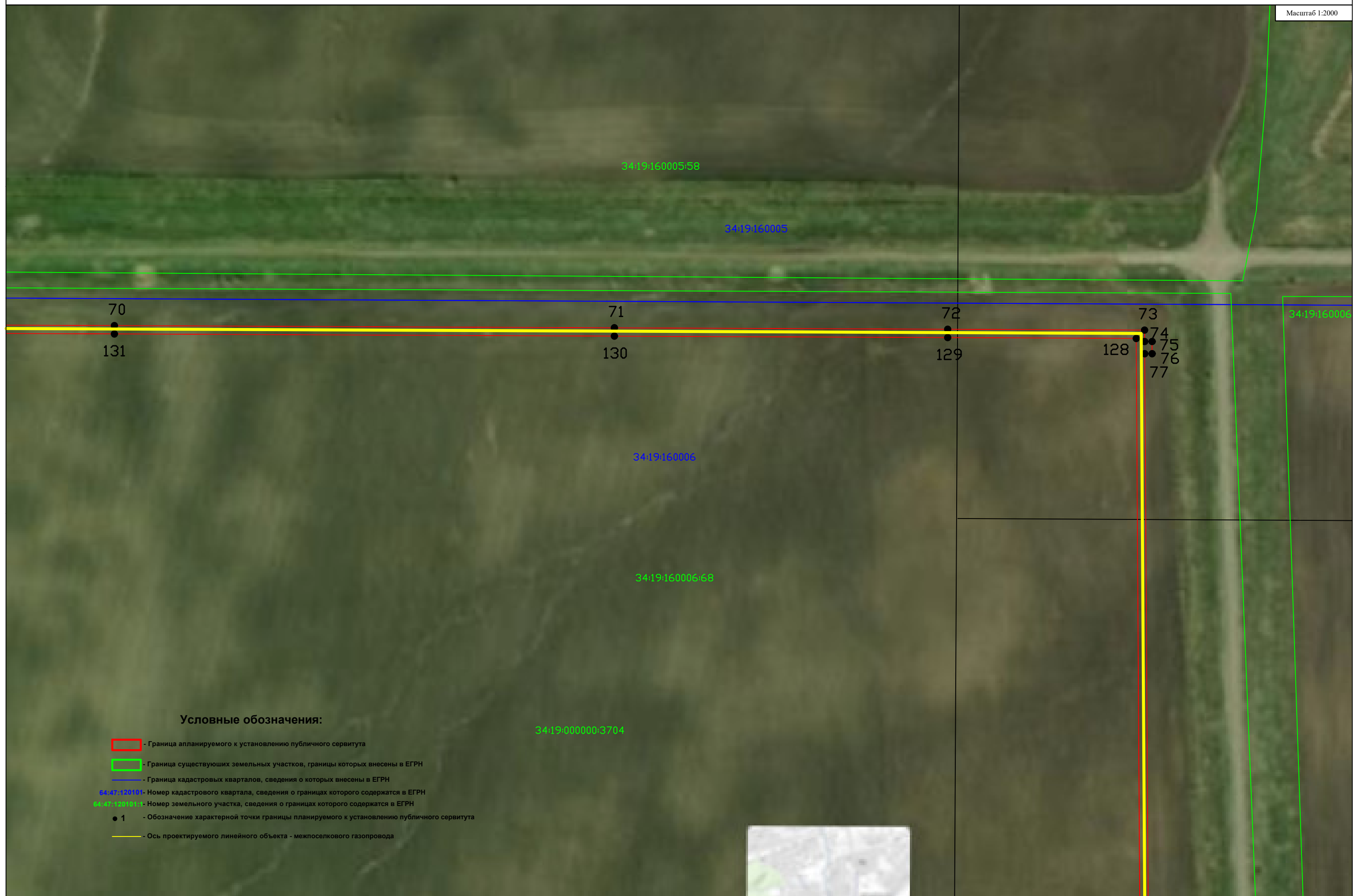


Условные обозначения:

- Граница планируемого к установлению публичного сервитута
- Граница существующих земельных участков, границы которых внесены в ЕГРН
- Граница кадастровых кварталов, сведения о которых внесены в ЕГРН
- 64:47:120101:1 - Номер кадастрового квартала, сведения о границах которого содержатся в ЕГРН
- 64:47:120101:1 - Номер земельного участка, сведения о границах которого содержатся в ЕГРН
- 1 - Обозначение характерной точки границы планируемого к установлению публичного сервитута
- Ось проектируемого линейного объекта - межпоселкового газопровода

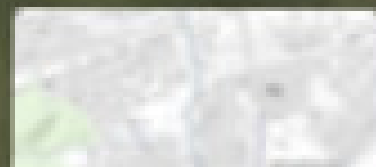
Объект : «Газопровод межпоселковый от ГРС Красный Октябрь до х.Сатаровский Новоаннинского района Волгоградской области»

Масштаб 1:2000



Условные обозначения:

- ▭ - Граница планируемого к установлению публичного сервитута
- ▭ - Граница существующих земельных участков, границы которых внесены в ЕГРН
- - Граница кадастровых кварталов, сведения о которых внесены в ЕГРН
- 64:47:120101 - Номер кадастрового квартала, сведения о границах которого содержатся в ЕГРН
- 64:47:120101:1 - Номер земельного участка, сведения о границах которого содержатся в ЕГРН
- 1 - Обозначение характерной точки границы планируемого к установлению публичного сервитута
- - Ось проектируемого линейного объекта - межпоселкового газопровода



Объект : «Газопровод межпоселковый от ГРС Красный Октябрь до х.Сатаровский Новоаннинского района Волгоградской области»

Масштаб 1:2000



34:19:160006:68

34:19:000000:3704


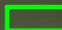



34:19:160006

34:19:160006:88

34:19:000000:3704

34:19:160006:55

Условные обозначения:

-  - Граница планируемого к установлению публичного сервитута
-  - Граница существующих земельных участков, границы которых внесены в ЕГРН
-  - Граница кадастровых кварталов, сведения о которых внесены в ЕГРН
- 64:47:120101 - Номер кадастрового квартала, сведения о границах которого содержатся в ЕГРН
- 64:47:120101:1 - Номер земельного участка, сведения о границах которого содержатся в ЕГРН
-  1 - Обозначение характерной точки границы планируемого к установлению публичного сервитута
-  - Ось проектируемого линейного объекта - межпоселкового газопровода

Объект : «Газопровод межпоселковый от ГРС Красный Октябрь до х.Сатаровский Новоаннинского района Волгоградской области»

Масштаб 1:2000


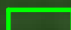

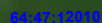
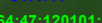


**Условные обозначения:**

- Граница планируемого к установлению публичного сервитута
- Граница существующих земельных участков, границы которых внесены в ЕГРН
- Граница кадастровых кварталов, сведения о которых внесены в ЕГРН
- 64:47:120107 - Номер кадастрового квартала, сведения о границах которого содержатся в ЕГРН
- 64:47:120101:1 - Номер земельного участка, сведения о границах которого содержатся в ЕГРН
- 1 - Обозначение характерной точки границы планируемого к установлению публичного сервитута
- Ось проектируемого линейного объекта - межпоселкового газопровода

Объект : «Газопровод межпоселковый от ГРС Красный Октябрь до х.Сатаровский Новоаннинского района Волгоградской области»

Масштаб 1:2000

Условные обозначения:

-  - Граница планируемого к установлению публичного сервитута
-  - Граница существующих земельных участков, границы которых внесены в ЕГРН
-  - Граница кадастровых кварталов, сведения о которых внесены в ЕГРН
-  64:47:120101 - Номер кадастрового квартала, сведения о границах которого содержатся в ЕГРН
-  64:47:120101:1 - Номер земельного участка, сведения о границах которого содержатся в ЕГРН
-  1 - Обозначение характерной точки границы планируемого к установлению публичного сервитута
-  - Ось проектируемого линейного объекта - межпоселкового газопровода

34:19:000000:3704

34:19:160006:73

34:19:160006

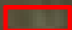
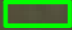

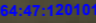
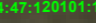

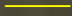
34:19:160006:90

34:19:000000:3704

Объект : «Газопровод межпоселковый от ГРС Красный Октябрь до х.Сатаровский Новоаннинского района Волгоградской области»

Масштаб 1:2000

Условные обозначения:

-  - Граница планируемого к установлению публичного сервитута
-  - Граница существующих земельных участков, границы которых внесены в ЕГРН
-  - Граница кадастровых кварталов, сведения о которых внесены в ЕГРН
-  64:47:120101 - Номер кадастрового квартала, сведения о границах которого содержатся в ЕГРН
-  64:47:120101:1 - Номер земельного участка, сведения о границах которого содержатся в ЕГРН
-  1 - Обозначение характерной точки границы планируемого к установлению публичного сервитута
-  - Ось проектируемого линейного объекта - межпоселкового газопровода

34:19:160006:73

34:19:000000:3704

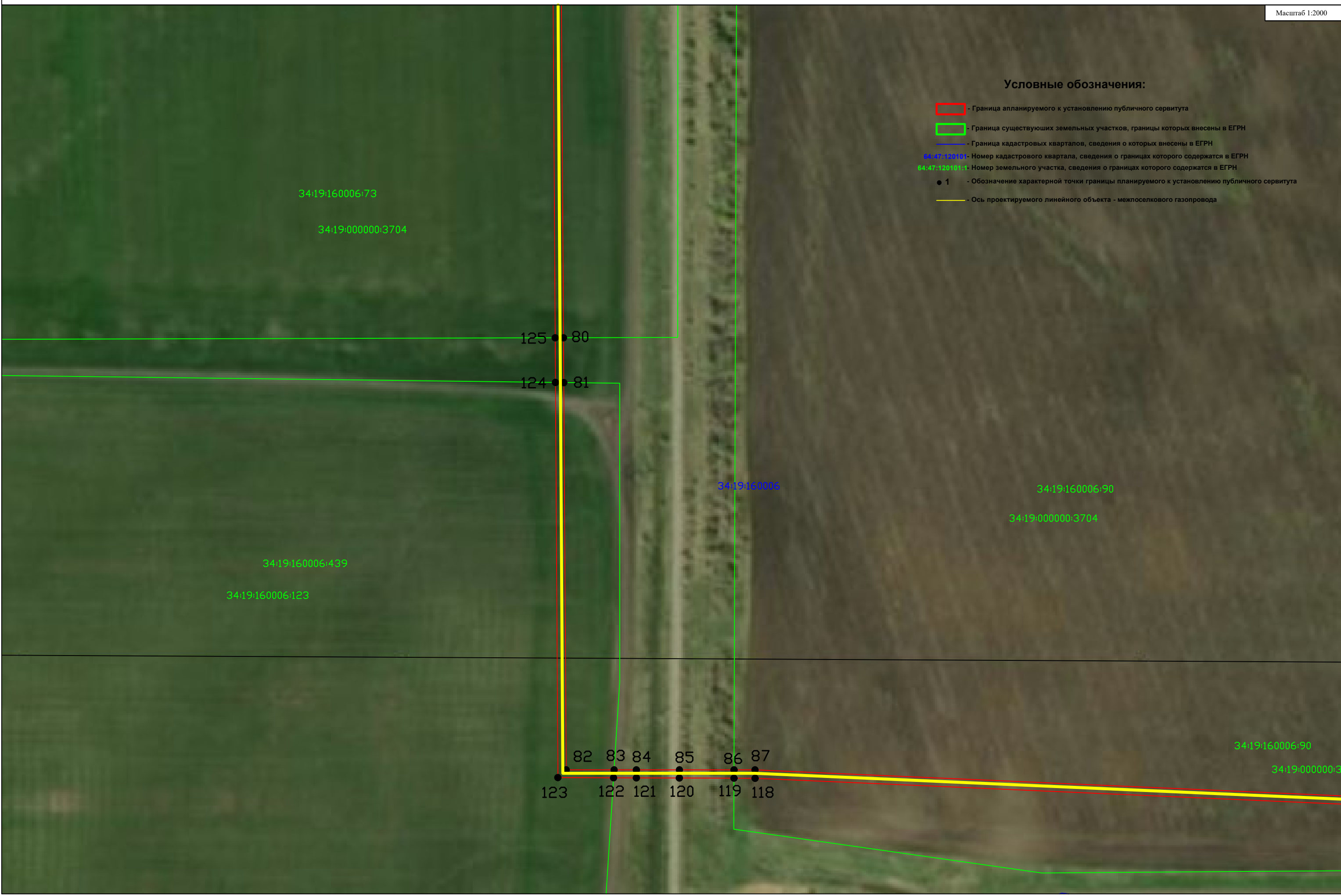
34:19:160006

34:19:160006:90

34:19:000000:3704

Условные обозначения:

- Граница планируемого к установлению публичного сервитута
- Граница существующих земельных участков, границы которых внесены в ЕГРН
- Граница кадастровых кварталов, сведения о которых внесены в ЕГРН
- 64:47:120101 - Номер кадастрового квартала, сведения о границах которого содержатся в ЕГРН
- 64:47:120101:1 - Номер земельного участка, сведения о границах которого содержатся в ЕГРН
- 1 - Обозначение характерной точки границы планируемого к установлению публичного сервитута
- Ось проектируемого линейного объекта - межпоселкового газопровода

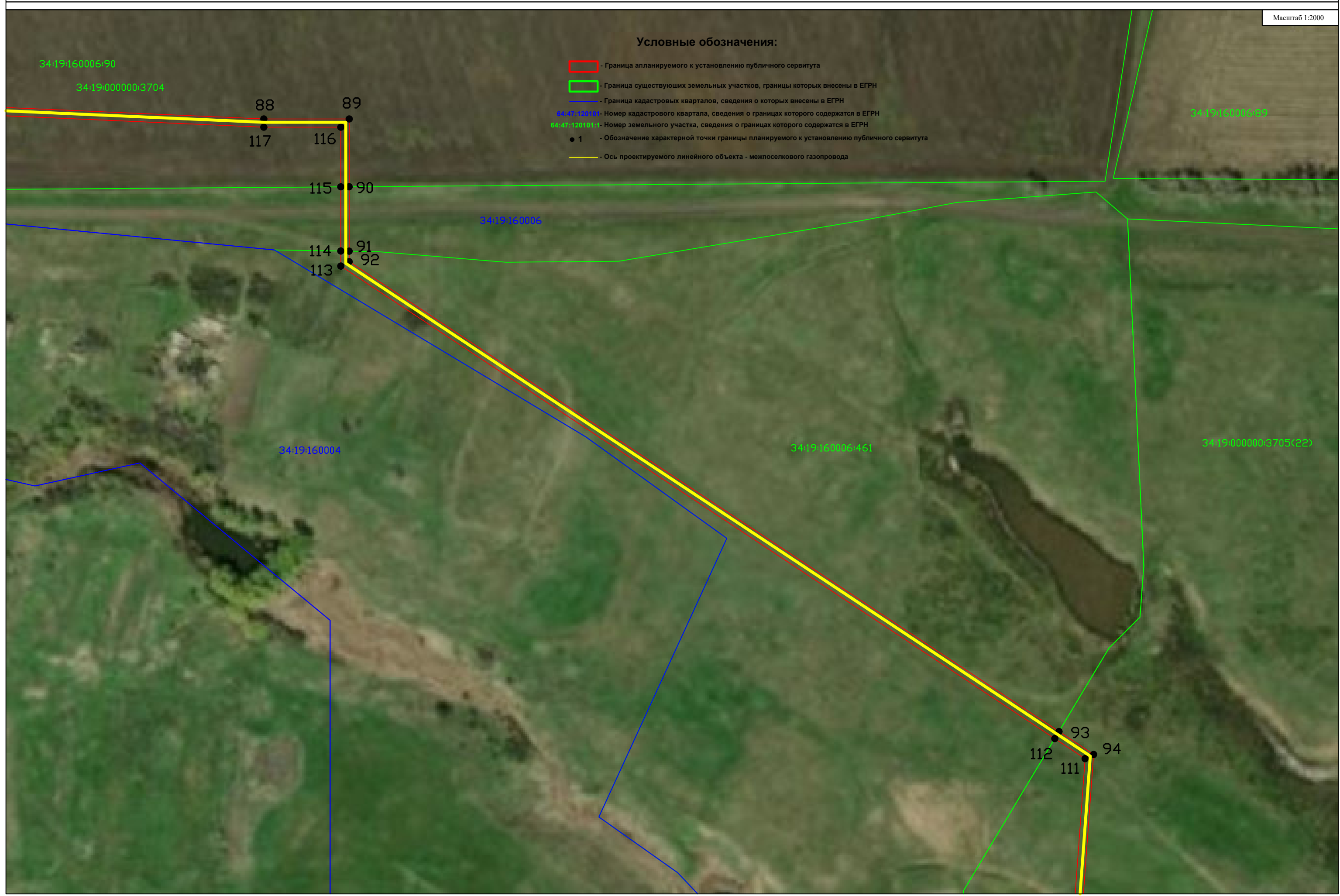


Объект : «Газопровод межпоселковый от ГРС Красный Октябрь до х.Сатаровский Новоаннинского района Волгоградской области»

Масштаб 1:2000

Условные обозначения:

- ▭ - Граница планируемого к установлению публичного сервитута
- ▭ - Граница существующих земельных участков, границы которых внесены в ЕГРН
- - Граница кадастровых кварталов, сведения о которых внесены в ЕГРН
- 64.47.120101 - Номер кадастрового квартала, сведения о границах которого содержатся в ЕГРН
- 64.47.120101.1 - Номер земельного участка, сведения о границах которого содержатся в ЕГРН
- 1 - Обозначение характерной точки границы планируемого к установлению публичного сервитута
- - Ось проектируемого линейного объекта - межпоселкового газопровода



Объект : «Газопровод межпоселковый от ГРС Красный Октябрь до х.Сатаровский Новоаннинского района Волгоградской области»

Масштаб 1:2000



- Условные обозначения:**
- Граница планируемого к установлению публичного сервитута
 - Граница существующих земельных участков, границы которых внесены в ЕГРН
 - Граница кадастровых кварталов, сведения о которых внесены в ЕГРН
 - 34:47:120101 - Номер кадастрового квартала, сведения о границах которого содержатся в ЕГРН
 - 64:47:120101.4 - Номер земельного участка, сведения о границах которого содержатся в ЕГРН
 - 1 - Обозначение характерной точки границы планируемого к установлению публичного сервитута
 - Ось проектируемого линейного объекта - межпоселкового газопровода